

برگ راهنمای شرکت در امتحان تستی مددکاری اجتماعی (کد رشته ۱۱۳۹) و آزمون تشریحی کد رشته‌های امتحانی ۱۳۵۹، ۱۳۵۱، ۱۳۱۸، ۱۲۰۸، ۱۱۵۲، ۱۱۲۶، ۱۱۱۶، ۱۱۱۵، ۱۱۱۴، ۱۱۱۳، ۱۱۱۲، ۱۱۱۱، ۱۱۰۷، ۱۱۰۱  
 آزمون ورودی تحصیلات تکمیلی (دوره‌های کارشناسی ارشد ناپیوسته داخل) سال ۱۳۷۹  
 و هم‌چنین ظرفیت پذیرش جدید در برخی از رشته‌های امتحانی

داوطلب گرامی، باسلام و آرزوی توفیق در همه مراحل زندگی، تلاش شمارا برای کسب موفقیت در آزمون مورد نظران ارج نهاده و از خدای سبحان سلامت و بهروزی، سعادت و خوشبختی برای شما و تمام مردم کشور عزیزمان و همه مردم مسلمان جهان، مسالت داریم.

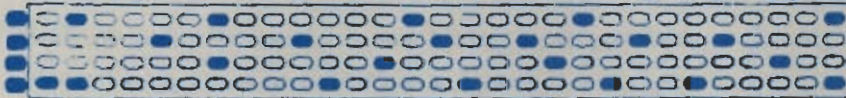
**الف - رشته امتحانی مددکاری اجتماعی (کد رشته ۱۱۳۹)، تاریخ، ساعت و محل اجرای آزمون:**

- در جلسه امتحان به هر داوطلب کد رشته امتحانی ۱۱۳۹ (مددکاری اجتماعی) یک پاسخنامه داده می‌شود. در مستطیل بالای پاسخنامه شماره داوطلب، نام خانوادگی، نام و کد رشته امتحانی درج شده است. نمونه تسمتی از پاسخنامه در این صفحه چاپ شده است که باید پس از ملاحظه آن به نکات زیر توجه کرد.
- در مستطیل بالای پاسخنامه مطلقاً چیزی نباید نوشت یا علامت گذاشت، به فریزر محلهای مشخص شده در روی پاسخنامه از نوشتن و یا علامتگذاری در سایر محلها خودداری شود، در غیر این صورت فرد به عنوان متخلف معرفی و برابر مقررات مربوط با وی رفتار خواهد شد.
  - داوطلب به محض دریافت پاسخنامه باید شماره آن را با شماره صندلی و شماره داوطلبی مندرج در کارت ورودی خود مقایسه کند تا مطمئن شود بین آنها هیچ اختلافی نیست و در صورت مشاهده تفاوت، بیدرنگ موضوع را به نزد بکترین مراقب در جلسه اطلاع دهد و موضوع را دنبال کند تا اختلاف برطرف شود.

**طرز پاسخ دادن به سوالات**

- داوطلب باید محل مخصوص جوابی را که در پاسخنامه برای هر سوال در نظر می‌گیرد فقط به وسیله مداد سیاه نرم پررنگ (نه خودکار، نه مدادکبی و...) پر کند. برای آگاهی از طرز پر کردن محل مخصوص هر جواب به نمونه پاسخنامه ذیل که در آن به سوالهای شماره های ۱، ۲، ۳ و ۴ به ترتیب پاسخهای فرضی ۱، ۲، ۳ و ۴ داده شده است توجه شود.
- چون پاسخنامه به وسیله ماشین علامت خوان تصحیح می‌شود از کثیف کردن، تا کردن و یا گذاشتن هرگونه علامت و اثری بر روی پاسخنامه جدا خودداری شود.
- جوابها باید در پاسخنامه با پر کردن محل مخصوص آنها و به وسیله مداد مشکی نرم پررنگ مشخص شود. پر کردن محل پاسخها باید پررنگ و یکتواخت باشد. پاسخهایی که به هر نحو دیگر در پاسخنامه (مثلاً به جای پر کردن محل مخصوص علامت «ضربدر» گذاشته و یا بطور یکتواخت پررنگ نشده) و یا دفترچه آزمون علامتگذاری یا نوشته شود قابل تصحیح و نمره گذاری باماشین نیست و به همین علت به هیچ وجه به حساب نمی‌آید.
- در تستهای چهارگزینه‌ای برای هر پاسخ صحیح سه (۳) نمره مثبت و برای هر پاسخ غلط به منظور خنثی کردن پاسخهای حدسی و یا تصادفی یک (۱) نمره منفی منظور خواهد شد. بنابراین به داوطلبان توصیه می‌شود اگر پاسخ صحیح سوالی را اصلاً نمی‌دانند به آن سوال جواب ندهند زیرا به سوالهای بدون جواب نمره منفی و یا مثبت تعلق نمی‌گیرد و اگر به سوالی بیش از یک پاسخ داده شود همه پاسخها، غلط محسوب خواهد شد و به آن سوال یک نمره منفی تعلق خواهد گرفت.

اگر این پاسخنامه متعلق به شما نیست سوالات حله را آگام سازید... اگر در مستطیل زیر علامتی بزنبده عنوان متخلف شناخته خواهید شد.



شماره داوطلب:



جمهوری اسلامی ایران  
 وزارت بهداشت، درمان و آموزش عالی  
 سازمان سنجش آموزش کشور



کد رشته امتحانی:

نام خانوادگی و نام:

غلط صحیح

پاسخ سوالات باید با مداد مشکی نرم و پررنگ در بیضی مربوطه مطابق نمونه صحیح علامت گذاری شود.

۱	۵۱	۱۰۱	۱۵۱	۲۰۱	۲۵۱	۳۰۱
۲	۵۲	۱۰۲	۱۵۲	۲۰۲	۲۵۲	۳۰۲
۳	۵۳	۱۰۳	۱۵۳	۲۰۳	۲۵۳	۳۰۳
۴	۵۴	۱۰۴	۱۵۴	۲۰۴	۲۵۴	۳۰۴
۵	۵۵	۱۰۵	۱۵۵	۲۰۵	۲۵۵	۳۰۵
۶	۵۶	۱۰۶	۱۵۶	۲۰۶	۲۵۶	۳۰۶
۷	۵۷	۱۰۷	۱۵۷	۲۰۷	۲۵۷	۳۰۷
۸	۵۸	۱۰۸	۱۵۸	۲۰۸	۲۵۸	۳۰۸
۹	۵۹	۱۰۹	۱۵۹	۲۰۹	۲۵۹	۳۰۹
۱۰	۶۰	۱۱۰	۱۶۰	۲۱۰	۲۶۰	۳۱۰

**یادآوری مهم:** داوطلبان باید مستطیلهای مربوط به پاسخ گزینه انتخابی خود را در پاسخنامه با مداد سیاه نرم پررنگ به طور کامل مشکی (سیاه) کنند. بدیهی است در صورتی که قسمتی از مستطیل مورد نظر به طور کامل سیاه (مشکی) نشده باشد، در این مورد مسوولیت به عهده داوطلب خواهد بود. نحوه علامتگذاری به صورت صحیح در نمونه بالا مشخص شده است.

**تذکرات خیلی مهم**

- داوطلبان برای حضور در جلسه آزمون باید علاوه بر کارت ورودی، شناسنامه یا کارت شناسایی هکسکدر معتبر، چندمداد سیاه نرم پررنگ، مداد پاک کن، مداد تراش و سنجاق خودکار آبی یا مشکی (برای آزمونهای تشریحی) را لیزبه همراه داشته باشند.
- از آوردن وسایل اضافی (بجز وسایل مندرج در بندهای ۱ و ۲ فوق) مانند کیف دستی، ساک دستی، کتاب، جزوه، تلفن همراه و... به جلسه امتحان اکیداً خودداری نمایند.
- کارت ورودی و ضمانت آن به همراه کارت ورود به جلسه آزمون به هر داوطلب، برگ راهنمای آزمون ورودی تحصیلات تکمیلی (دوره‌های کارشناسی ارشد ناپیوسته داخل) سال ۱۳۷۹ که شامل برنامه زمانی، تاریخ و محل اجرای آزمون و نکات مهمی در باره پاسخنامه می‌باشد تحویل می‌شود (هسین برگ).
- چنانچه زبان خارجی مندرج در کارت ورود به جلسه امتحان داوطلبی با رشته و زبان خارجی وی که در برگ تقاضانامه ثبت نام درج نموده، مغایرت دارد، چنین داوطلبی لازم است

در روز توزیع کارت به باجه رفع نقص مراجعه تا پس از بررسی نسبت به اصلاح آن اقدام کرده. بدیهی است در صورتی که در رابطه با سایر مندرجات کارت ورودی بانوجه به مدارک ثبت نامی ارسالی اشکالی مشاهده نمایند، لازم است یک نسخه کپی از کارت ورودی تهیه و دور مورد یا موارد اشتباه را در روی فتوکپی کارت ورودی یا خودکار قرمز مشخص و صحیح آن را بالای آن بنویسد و فتوکپی مذکور را به باجه رفع نقص حوزه توزیع کارت تحویل دهد.

زمان برگزاری آزمون: آزمون راس ساعت ۸/۳۰ صبح روز جمعه ۱۳۷۹/۳/۶ شروع می شود. درهای ورود به جلسه آزمون راس ساعت ۷/۳۰ بسته خواهد شد. لذا داوطلبان گرامی باید حداقل ۳۰ دقیقه قبل از بسته شدن در حوزه امتحانی، در حوزه امتحانی ذریبط حضور داشته باشند.

تعداد سؤالات و مدت پاسخگویی به آن: در جلسه آزمون کد رشته امتحانی ۱۱۳۹ (مددکاری اجتماعی) به هر داوطلب یک دفترچه آزمون حاوی ۱۶۰ سوال تستی داده خواهد شد که داوطلبان باید در مدت ۱۸۰ دقیقه به سوالات آن پاسخ دهند.

محل اجرای آزمون کد رشته امتحانی ۱۱۳۹ (مددکاری اجتماعی):

۱- حوزه امتحانی خواران: دانشکده علوم اقتصادی دانشگاه علامه طباطبایی واقع در تهران - خیابان شهید بهشتی (عباس آباد سابق) - چهارراه بخارست

۲- حوزه امتحانی برادران: دانشکده صنعتی امیرکبیر واقع در تهران - خیابان حافظ - روبروی خیابان سیه

ب - آزمون تشریحی کد رشته های امتحانی ۱۱۰۱، ۱۱۰۲، ۱۱۱۱، ۱۱۱۲، ۱۱۱۳، ۱۱۱۴، ۱۱۱۵، ۱۱۱۶، ۱۱۲۶، ۱۱۵۲، ۱۲۰۸، ۱۲۱۸، ۱۳۵۱، ۱۳۵۹ و ۱۳۷۹/۳/۶

و ۱۳۵۹، تاریخ، ساعت و محل اجرای آزمون

۱- در هر یک از کد رشته های امتحانی فوق الذکر که آزمون آن به صورت تشریحی برگزار می شود، به هر داوطلب یک دفترچه (بجز داوطلبان کد رشته امتحانی ۱۲۰۸ - مجموعه ریاضی که ۲ دفترچه دارند) حاوی سؤالات تشریحی داده می شود که داوطلبان لازم است پاسخ سؤالات مذکور را در همان دفترچه و یا برگه تشریحی که در اختیار داوطلب قرار داده می شود در محل مشخص شده درج نمایند. لذا داوطلب باید مشخصات خود (نام خانوادگی و نام و شماره صدلی) را منحصراً در محل مشخص شده درج نمایند و از درج مشخصات در سایر صفحات جدا خودداری نمایند در غیر اینصورت فرد به عنوان متخلف معرفی و برابر مقررات باوی رفتار خواهد شد.

تذکر مهم: به داوطلبان کد رشته امتحانی ۱۲۰۸ (مجموعه ریاضی) ۲ دفترچه داده خواهد شد.

۲- داوطلبان برای حضور در جلسه آزمون باید علاوه بر کارت ورودی، شناسنامه یا کارت شناسایی هکسارمعتبر، چندمداصیاه نرم پررنگ، مداد پاک کن، مدادتراش و سنجاق خودکارایی یا مشکی را نیز به همراه داشته باشند.

۳- در کد رشته های امتحانی ۱۲۰۸ و ۱۲۱۸ داوطلبان مجاز به استفاده از ماشین حساب غیر قابل برنامه ریزی می باشند.

۴- آزمون کد رشته های امتحانی ۱۱۰۱، ۱۱۰۲، ۱۱۱۱، ۱۱۱۲، ۱۱۱۳، ۱۱۱۴، ۱۱۱۵، ۱۱۱۶، ۱۱۲۶، ۱۱۵۲، ۱۲۰۸، ۱۳۵۱، ۱۳۵۹ و ۱۳۷۹/۳/۶ (بجز کد رشته امتحانی ۱۲۱۸ - فلسفه علم) کد راس ساعت ۳ بعد از ظهر روز جمعه ۷۹/۳/۶ برگزار می شود) منحصراً در شهرستان تهران و بر اساس جدول ذیل شروع می شود. درهای ورود به جلسه آزمون راس ساعت ۷/۳۰ بسته خواهد شد. لذا داوطلبان گرامی باید حداقل ۳۰ دقیقه قبل از بسته شدن در حوزه امتحانی، در حوزه امتحانی ذریبط حضور داشته باشند.

۵- آزمون کد رشته امتحانی ۱۲۱۸ (فلسفه علم) راس ساعت ۱۵ (۳ بعد از ظهر) روز جمعه ۷۹/۳/۶ در دانشگاه صنعتی شریف آغاز می شود درهای ورود به جلسه آزمون راس ساعت ۱۴/۳۰ (۲/۵ بعد از ظهر) بسته خواهد شد. لذا داوطلبان کد رشته امتحانی ۱۲۱۸ باید حداقل ۳۰ دقیقه قبل از بسته شدن در حوزه امتحانی، در حوزه امتحانی ذریبط حضور داشته باشند.

جدول زمان پاسخگویی و آدرس محل برگزاری آزمون تشریحی هر یک از ۱۴ کد رشته امتحانی

کد و نام رشته امتحانی	زمان پاسخگویی به سؤالات	حوزه امتحانی
۱۱۰۱ - زبان و ادبیات فارسی	۱۲۰ دقیقه	خواران: دانشکده علوم اقتصادی دانشگاه علامه طباطبایی - واقع در تهران - خیابان شهید بهشتی (عباس آباد سابق) - چهارراه بخارست برادران: دانشگاه علم و صنعت ایران - واقع در نارمک - خیابان فرجام شرقی - خیابان خاور
۱۱۰۷ - مجموعه تاریخ	۱۸۰ دقیقه	خواران: دانشکده علوم اقتصادی دانشگاه علامه طباطبایی - واقع در تهران - خیابان شهید بهشتی (عباس آباد سابق) - چهارراه بخارست برادران: دانشگاه علم و صنعت ایران - واقع در نارمک - خیابان فرجام شرقی - خیابان خاور
۱۱۱۱ - علوم قرآن و حدیث	۱۰۰ دقیقه	خواران: دانشکده علوم اقتصادی دانشگاه علامه طباطبایی - واقع در تهران - خیابان شهید بهشتی (عباس آباد سابق) - چهارراه بخارست برادران: دانشگاه علم و صنعت ایران - واقع در نارمک - خیابان فرجام شرقی - خیابان خاور
۱۱۱۲ - فقه و مبانی حقوق اسلامی	۱۰۰ دقیقه	خواران: دانشکده علوم اقتصادی دانشگاه علامه طباطبایی - واقع در تهران - خیابان شهید بهشتی (عباس آباد سابق) - چهارراه بخارست برادران: دانشگاه علم و صنعت ایران - واقع در نارمک - خیابان فرجام شرقی - خیابان خاور
۱۱۱۳ - فلسفه و کلام اسلامی	۱۰۰ دقیقه	خواران: دانشکده علوم اقتصادی دانشگاه علامه طباطبایی - واقع در تهران - خیابان شهید بهشتی (عباس آباد سابق) - چهارراه بخارست برادران: دانشگاه علم و صنعت ایران - واقع در نارمک - خیابان فرجام شرقی - خیابان خاور
۱۱۱۴ - ادیان و عرفان تطبیقی - تاریخ و تمدن	۱۲۰ دقیقه	خواران: دانشکده علوم اقتصادی دانشگاه علامه طباطبایی - واقع در تهران - خیابان شهید بهشتی (عباس آباد سابق) - چهارراه بخارست برادران: دانشگاه علم و صنعت ایران - واقع در نارمک - خیابان فرجام شرقی - خیابان خاور
۱۱۱۵ - فقه شافعی	۱۰۰ دقیقه	خواران: دانشکده علوم اقتصادی دانشگاه علامه طباطبایی - واقع در تهران - خیابان شهید بهشتی (عباس آباد سابق) - چهارراه بخارست برادران: دانشگاه علم و صنعت ایران - واقع در نارمک - خیابان فرجام شرقی - خیابان خاور
۱۱۱۶ - فلسفه (۱ - فلسفه غرب ۲ - منطق)	۱۵۰ دقیقه	خواران: دانشکده علوم اقتصادی دانشگاه علامه طباطبایی - واقع در تهران - خیابان شهید بهشتی (عباس آباد سابق) - چهارراه بخارست برادران: دانشگاه علم و صنعت ایران - واقع در نارمک - خیابان فرجام شرقی - خیابان خاور
۱۱۲۶ - مجموعه حقوق	۲۴۰ دقیقه	خواران: دانشگاه شهید بهشتی - واقع در لویس برادران: دانشگاه صنعتی امیرکبیر - خیابان حافظ - روبروی خیابان سیه

ادامه جدول زمان پاسخگویی و آدرس محل برگزاری آزمون تشریحی هریک از ۱۳ کد رشته امتحانی

کد و نام رشته امتحانی	زمان پاسخگویی به سؤالات	حوزه امتحانی
۱۱۵۲ - مدرسی الهیات و معارف اسلامی	۱۰۰ دقیقه	خوهران: دانشکده علوم اقتصادی دانشگاه علامه طباطبائی - واقع در تهران - خیابان شهید بهشتی (مماس آباد سابق) - چهارراه خوارزمی برادران: دانشگاه علم و صنعت ایران - واقع در نارنگ - خیابان فرجام شرقی - خیابان خاور
۱۲۰۸ - مجموعه ریاضی (۱- ریاضی محض ۲- ریاضی کاربردی)	دفعه ۱ - ۱۱۰ دقیقه دفعه ۲ - ۱۵۰ دقیقه	خوهران: دانشگاه شهید بهشتی - واقع در اربین برادران: دانشگاه صنعتی شریف - واقع در خیابان آزادی
۱۲۱۸ - فلسفه علم	۲۷۰ دقیقه	خوهران: دانشگاه صنعتی شریف - واقع در خیابان آزادی برادران: دانشگاه صنعتی شریف - واقع در خیابان آزادی
۱۳۵۱ - برنامه ریزی شهری و منطقه‌ای و طراحی شهری	۱۸۰ دقیقه	خوهران: دانشگاه شهید بهشتی - واقع در اربین برادران: دانشگاه علم و صنعت ایران - واقع در نارنگ - خیابان فرجام شرقی - خیابان خاور
۱۳۵۹ - مجموعه هنر	هر پروژه ۱۳۰ دقیقه	خوهران: دانشگاه شهید بهشتی - واقع در اربین برادران: دانشگاه علم و صنعت ایران - واقع در نارنگ - خیابان فرجام شرقی - خیابان خاور

تذکرات مهم:

- ۱- کلیه داوطلبان کد رشته‌های امتحانی ۱۱۰۷، ۱۱۱۴، ۱۱۲۶، ۱۲۰۸ با توجه به مواد امتحانی، گرایش یا گرایشهای انتخابی می‌توانند به سؤالات مربوط پاسخ گویند. ضمناً داوطلبان در صورت انتخاب کلیه گرایشها می‌توانند به کلیه سؤالات امتحانی پاسخ گویند.
- ۲- آن دسته از داوطلبان شرکت کننده در کد رشته امتحانی ۱۳۵۱ (برنامه ریزی شهری و منطقه ای و طراحی شهری) که با توجه به نوع مدرک کارشناسی مورد قبول (مدرک کارشناسی یا کارشناسی ارشد معماری) علاقه مند و مجاز به انتخاب کد رشته محلتهای طراحی شهری نیز می‌باشند، باید در آزمون پروژه اطلاعات عمومی شهری و شهرسازی که در صبح جمعه ۷۹/۳/۶ برگزار می‌شود، شرکت نمایند.
- ۲-۱- آن دسته از داوطلبان کد رشته امتحانی ۱۳۵۱ که با توجه به نوع مدرک کارشناسی مورد قبول (مطابق جدول شماره ۷ مندرج در صفحه ۲۱ دفترچه شماره ۱) که تمایل به شرکت در آزمون پروژه اطلاعات عمومی شهری و شهرسازی دارند، باید به منظور شرکت در آزمون پروژه اطلاعات عمومی و شهرسازی، زبردستی مناسب و کلیه لوازم مورد نیاز از جمله: اشل، ماشین حساب، مداد رنگی و ماژیک، کاغذ پوستی برای طراحی را همراه بیاورند. ضمناً قبل از حضور در جلسه آزمون، روی کاغذ پوستی به اندازه ۵ سانتی متر از بالای ورقه را با خط مشخص کرده و نام و نام خانوادگی و نام پروژه و شماره کارت (شماره صدلی مندرج در کارت ورودی) خود را در بالای خط بنویسند.
- ۳- داوطلبان کد رشته امتحانی ۱۳۵۹ با توجه به مواد امتحانی و گرایش یا گرایشهای انتخابی و رعایت نوع مدرک کارشناسی مورد قبول و با توجه به اینکه فقط می‌توانند حداکثر در دو پروژه تشریحی شرکت نمایند، می‌توانند به سؤالات مربوط پاسخ گویند.
- ۳-۱- آن دسته از داوطلبان کد رشته امتحانی ۱۳۵۹ (مجموعه هنر) که مجاز به انتخاب رشته می‌باشند و علاقه مندی خود را به شرکت در حداکثر دو پروژه از ۶ پروژه طراحی صنعتی (مورد ۲)، تصویر متحرک (مورد ۳)، تصویرسازی (مورد ۴)، ارتباط تصویری (مورد ۵)، نقاشی (مورد ۶) و نمایشنامه نویسی (مورد ۷) در فرم انتخاب رشته مشخص نموده‌اند باید در آزمون پروژه مربوطه شرکت نمایند. ضمناً شماره مربوط به پروژه‌هایی که داوطلب در فرم انتخاب رشته علامتگذاری نموده است بر روی کارت ورودی مشخص شده است و داوطلب منحصرأ مجاز می‌باشد در همان پروژه‌ها شرکت کند.
- ۳-۲- وسایل مورد نیاز برای شرکت در پروژه‌ها: هریک از داوطلبان کد رشته امتحانی ۱۳۵۹ برای شرکت در هریک از پروژه‌های انتخابی باید بر حسب مورد کلیه وسایل مورد نیاز را به شرح ذیل به همراه داشته باشند.
  - ۳-۲-۱- پروژه طراحی صنعتی: ۱- لوازم نقشه کشی صنعتی ۲- ابزار گرافیکی اعم از مداد رنگی، آب رنگ، ماژیک و سایر لوازم مورد نیاز. تبصره: هیچ داوطلبی اجازه آوردن وسائل اضافی اعم از کتاب، جزوه و غیره (به جز موارد ذکر شده فوق) را ندارد. ضمناً در حین انجام پروژه هر نوع پریشی و کمک به همدیگر مجاز نبوده و در صورت انجام آن به عنوان تقلب محسوب خواهد شد.
  - ۳-۲-۲- پروژه‌های عملی تصویر متحرک، تصویرسازی، نقاشی، ارتباط تصویری: ۱- یک عدد زیردستی مناسب به ابعاد ۲۵×۷۰×۷۰-انواع مداد، مداد رنگی، پاستل (چرب و خشک)، گواش، آبرنگ، اکولین و اکریلیک (توجه به هیچ عنوان از رنگ و روغن روی کاغذ، مقوا یا بوم استفاده نشود).
  - ۳-۲-۳- نمایشنامه نویسی: برای درس تشریحی نمایشنامه نویسی دفترچه پاسخگویی تشریحی توسط سازمان تهیه شده که در اختیار داوطلبان ذیربط قرار داده خواهد شد و داوطلبان باید پاسخ سؤالات را در همان دفترچه درج نمایند.
- ۳-۳- مدت زمان لازم برای آزمون پروژه‌ها: مدت زمان لازم برای هریک از آزمونهای تشریحی نمایشنامه نویسی، پروژه طراحی صنعتی، تصویر متحرک، تصویرسازی، ارتباط تصویری و نقاشی هریک ۱۳۰ دقیقه می‌باشد.
- ۳-۴- با توجه به زمان کوتاه آزمون استفاده از رنگ روغن برای نقاشی چندان مناسب نیست و در حمل و نقل به اثر داوطلبان لطمه وارد خواهد آمد، لذا در صورت ضرورت استفاده از این وسایل، سازمان سنجش هیچگونه مسیولیتی را قبول نخواهد کرد.
- ۳-۵- داوطلبان رشته های تصویرسازی، ارتباط تصویری و نقاشی از آوردن هر نوع مجله فارسی و لاتین و هم چنین تصاویر و پوستری یا فتوکپی آن یا کتابهای تصویری و عکس جداً خودداری فرمایند. در غیراینصورت مطابق ضوابط با آنان رفتار خواهد شد.
- ۴- از آنجا که در کد رشته‌های امتحانی ۱۱۲۶ و ۱۳۵۹ گزینش تهابی داوطلبان براساس کد رشته محلتهای انتخابی که در فرم انتخاب رشته درج نموده‌اند صورت خواهد گرفت، لذا اوراق تشریحی حدود ۴ برابر ظرفیت کد رشته‌های امتحانی مذکور پس از شرکت در آزمون تشریحی تصحیح خواهد شد.

متمم شماره ۲ دفترچه راهنمای انتخاب رشته‌های تحصیلی (دفترچه شماره ۲) آزمون ورودی تحصیلات تکمیلی

(دوره‌های کارشناسی ارشد ناپیوسته داخل) سال ۱۳۷۹ در رشته‌های دارای آزمون تشریحی

سازمان سنجش آموزش کشور بدین وسیله به اطلاع داوطلبان آزمون فوق می‌رساند، با توجه به اعلام ظرفیتهای جدید در تعدادی از رشته‌های دارای آزمون تشریحی از سوی موسسات آموزش عالی، کد رشته محل‌های جدید به شرح ذیل برای اطلاع داوطلبان اعلام می‌گردد، در صورت علاقمندی، داوطلبان می‌توانند فرم ذیل را تکمیل (با درج اولویت مورد نظر) و به نماینده سازمان سنجش آموزش کشور مستقر در حوزه توزیع کارت تحویل نمایند تا نسبت به گزینش آنان در کد رشته محل‌های مذکور نیز اقدام گردد.

جدول ظرفیتهای جدید:

ملاحظات	عنوان رشته	ظرفیت پذیرش		دانشگاه محل تحصیل	کد محل تحصیل	رقم کنترل
		نوبت اول	نوبت دوم			
	حقوق عمومی	۱۵	-	دانشگاه تهران	۱۷۷۵	۲
	حقوق جزا و جرم‌شناسی	۱۵	-	دانشگاه تهران	۱۷۷۶	۵
	ریاضی محض	۵	-	دانشگاه لوریه	۲۴۵۳	۷
	ریاضی کاربردی	۵	-	دانشگاه تهران	۲۴۵۲	۱

توضیح:

۱- با توجه به این که داوطلب مجاز به انتخاب حداکثر تا ۵۰ کد رشته محل در فرم انتخاب رشته بوده است لذا اولویت انتخابی کد رشته محل‌های جدید را باید تعیین نماید. بطور مثال اگر داوطلب کد محل ۱۷۷۶ را به عنوان اولویت ۵ انتخاب نماید، اولویت انتخابی پنجم مندرج در فرم انتخاب رشته وی به اولویت ششم انتقال خواهد یافت و سایر انتخابها نیز به همین ترتیب به اولویتهای بعدی منتقل خواهد شد.

۲- عنوان صحیح گرایش رشته ریاضی محض دانشگاه کاشان در کد رشته محل ۲۵۸۷ از کد رشته امتحانی ۱۲۰۸ گرایش جبر می‌باشد که در دفترچه اشتباهاً آنالیز درج شده است.

بسمه تعالی

فرم تقاضای شرکت در گزینش کد رشته محل‌های جدید علاوه بر ظرفیتهای مندرج در دفترچه راهنمای شماره ۲

آزمون ورودی تحصیلات تکمیلی (دوره‌های کارشناسی ارشد ناپیوسته داخل) سال ۱۳۷۹

محل درج شماره داوطلبی \*

در این محل چیزی ننویسید



اینجانب با مشخصات ذیل:

نام خانوادگی:

نام:

شماره شناسنامه:

متولد سال:

نام رشته امتحانی

کد

که در رشته امتحانی  آزمون ورودی تحصیلات تکمیلی (دوره‌های کارشناسی ارشد ناپیوسته داخل) سال ۱۳۷۹ شرکت کرده‌ام، بدین وسیله تمایل خود را به شرکت در گزینش کد رشته محل یا کد رشته محل‌های جدید اعلام شده در این برگ راهنما، علاوه بر ظرفیتهای مندرج در دفترچه راهنمای شماره ۲ آزمون ورودی تحصیلات تکمیلی (دوره‌های کارشناسی ارشد ناپیوسته داخل) سال ۱۳۷۹ و با آگاهی کامل از شرایط مندرج در دفترچه های راهنمای شماره ۱ و ۲ این آزمون و مفاد مندرج در این برگه به شرح ذیل اعلام می‌نمایم.

اولویت انتخابی	عنوان رشته	کد محل تحصیل	رقم کنترل

محل امضاء

تاریخ تکمیل

V-BR7/2